

# 2022年度 キッズ便り 11月号

散歩道の木々の葉っぱが色付いて、すっかり冬の準備になってきました🍁  
この時期はお天気も良く、戸外活動にはぴったりの季節ですね。子ども達と手をつなぎ、秋から冬に変わる自然を体感しながら、体力もつけていきたいと思います。

## 11月の行事予定

- 15日(火) おたんじょう会🎂
- 24日(木) お弁当の日🍱
- 28日(月) 身体測定
- 29日(火) 避難訓練

🌟「お弁当の日」は1歳児のみです。

今回より、**空のお弁当箱のみ**ご持参ください。  
園で給食をお弁当風につめて提供いたします。  
(尚、離乳食は通常通りの提供となります。)



## 今月の絵本&紙芝居

- いれてくやさーい
- おべんとうバス



## 今月の歌と体操

### 歌

- コンコンクシャンのうた
- あわてんぼうのサンタクロース
- もみじ
- アメチョコさん
- たかくなれひくくなれ
- じどうしゃ

幼児リトミック



### 体操

- ドングリマン
- バナナ体操

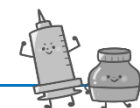


いまい はやくん (1歳)  
おおぜき ゆうまくん (2歳)

## 子ども達の姿

- 朝、夕の寒暖差の違いから体調をくずして、鼻水や咳の出ている園児も増えています。胃腸炎もこの時期から増えてきますから、お子様の体調管理と観察を充分にして下さる様お願いします。
- 1歳児はだんだんと言葉の数が増えてきて、お友達とのコミュニケーションが上手になって来ています。

インフルエンザの予防接種を受けていただきたいと思います。  
インフルエンザの症状は新型コロナウイルスの症状と間違いやすく見分けが難しい場合があります。  
できれば、乳幼児の周囲にいるご両親、ご兄弟、祖父母の方も接種することをお勧めします。(乳幼児は6ヶ月より接種可能)  
インフルエンザは予防接種後、抗体ができるまで個人差はありますが通常約2週間程度です。



## お願い

## 今月の保育目標

### ひよこさん (0歳児)

- (低月齢児) くすぐり、揺すり、さすり、横揺れなど赤ちゃんマッサージを楽しむ。
- (高月齢児) 保育者に絵本を読んでもらったり、手あそび、真似ごっこ遊びをしたりしながら簡単な単語を発する。

### りすさん (1歳児)

- 空き箱や空き容器、散歩で拾った木の实、木の葉など、いろいろな素材を使って、見立てつもり遊びを楽しむ。

### うさぎさん (2歳児)

- 秋の自然に親しみ、形・色・大きさなどに興味をもったり、絵本の読み聞かせを楽しむ。

